

夏休み

れんが かい
 こども連歌の会

ひらのく のこ でんとうぶんか
 ~平野区に残る伝統文化にチャレンジ!~

へいせい ねん 7 がつ 31 にち げつ じ じ
 平成29年 7月31日(月) 14時~16時

●^{ばしょ}場所 ^{ひらの としよかん}平野図書館エントランス

●^{たいしやう}対象 ^{しょうがくせい ちゅうがくせい}小学生~中学生

●^{せんせい}先生 ^{ほうらくれんがかい}法楽連歌会のみなさま

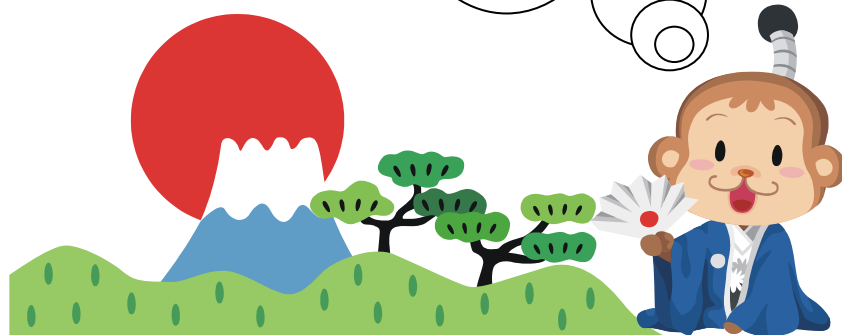
●^{むりやう}無料・^{もうしこみふやう}申込不要

●^{さんかほうほう}参加方法

^{とうじつ かいじやう こ}当日、会場にお越しください。

^{き ひと じゅんばん く}来た人から順番に、句をつかっていきます。

^{せんせい おし}先生が教えてくれるので、むずかしく
 ないよ。^{きせつ しぜん}季節や自然をおりこんで、ひと
^{かみ く}りが上の句(5・7・5)をよみ、次に、別
^{ひと しも く}の人が、下の句(7・7)をよんで、ひと
^{うた つく}つの歌を作るんだ。さらに、別の人た
^{かみ く しも く つづ}ちが、上の句、下の句と続けていく。
 12ぐらいの歌をあわせて、ひとつの
^{れんが}連歌ができあがりだ。



●^{おおさかしりつひらのとしよかん}大阪市立平野図書館●

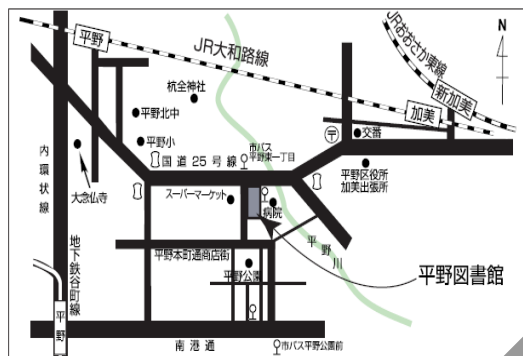
06-6793-0881 大阪市平野区平野東 1-8-2

開館時間 ●火~金曜日(第3木曜日は休館) 10:00~19:00

●土日祝、7/21~8/31の月曜日 10:00~17:00

休館日 ●月曜・第3木曜(祝、7/21~8/31の月曜日は開館)
 年末年始、蔵書点検期間

http://www.oml.city.osaka.lg.jp/?page_id=153



平成二十八年七月三十一日

於：大阪府立平野図書館

平成二十八年七月三十一日

於：大阪府立平野図書館

夏休み 笠着連歌

『楽しいプール』の巻 十二調

夏休み 笠着連歌

『終わるのちだな』の巻 十二調

発句 夏休みプールでプカプカ楽しいな

あい (小4)夏

発句 夏休みおわたらすぐ始業式

結愛 (小4)夏

脇句 おわたた後のおいしいアイス

空美 (中1)夏

脇句 汗をかきかき友たちとあそぶ

りょう (小2)夏

三 口ふさをふきつつ歩む石たたみ

順子 (講師)雑

三 たんじょう日お手紙もらいうれしくて

ゆい (小2)雑

四 部活疲れてちよつとだらだら

隼 (中1)雑

四 ケーキも食べておいしかったよ

空美 (中1)雑

五 図書館で本を読んだらいいのでは

耀平 (小2)雑

五 ふることは今も変わらぬままにあり

典央 (講師)雑

六 プフネタリウムじゃみかづきがでる

ひな (年長)秋月

六 秋の落日みなで遊べや

里子 (大人)秋

七 さはやかな風とあなたと帰り道

教美 (講師)秋

七 学校のもみぢの葉っぱオレンジだ

唯乃 (小4)秋

八 ほほを赤らめふれ合う手と手

典央 (講師)雑

八 ただ静かなる寒空の下

喜久男 (講師)冬

九 ふるさとの軒端にひとつ雪だるま

絹代 (講師)冬・雪

九 ゆきだるままままといっしょにつくったよ

幸大 (小4)冬・雪

十 犬の足あとつづく山すそ

規子 (講師)雑

十 野原にひびく笑みかはす声

教美 (講師)雑

十一 花盛り児ら素直なる連ね歌

喜久男 (講師)春花

十一 花にほひ山の端かすかおぼろ月

絹代 (講師)春花・月

挙句 春にさそはれうきまつ心

くりえ (館長)春

挙句 春風ふいて本いざなふ

くりえ (館長)春