

大阪市立図書館

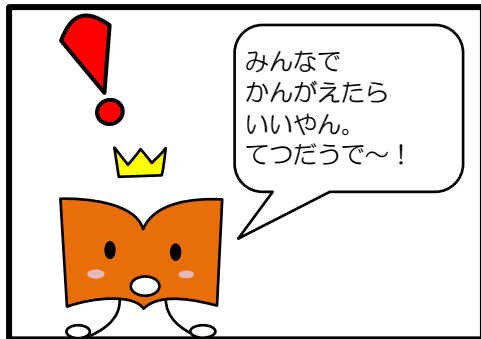
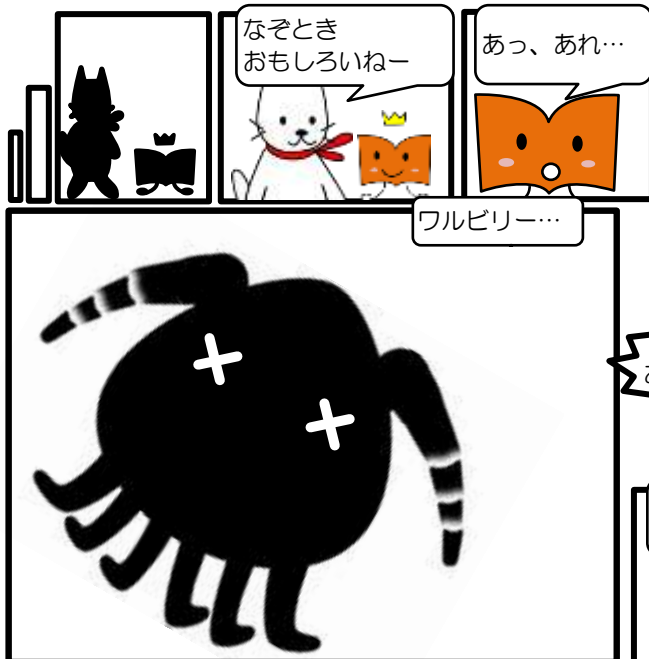
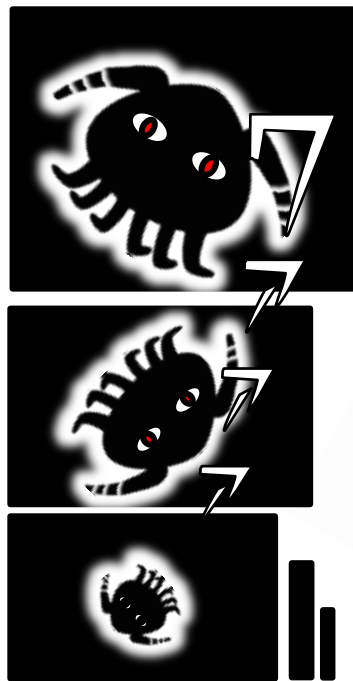
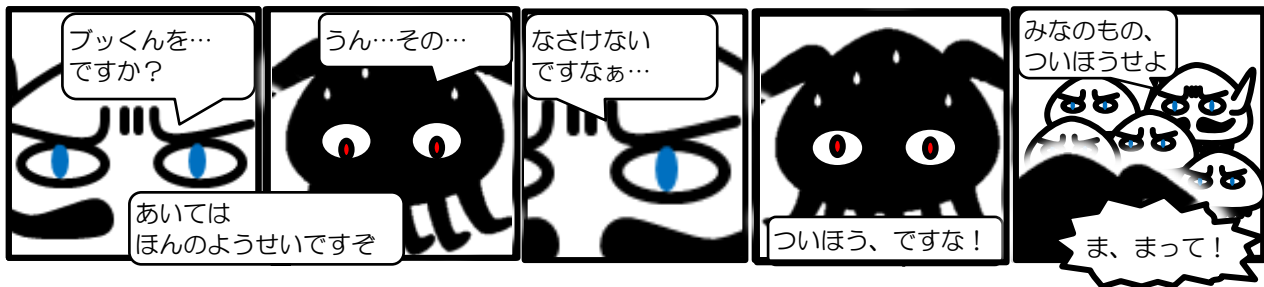
図書館からの挑戦状

ちょうせんじょう

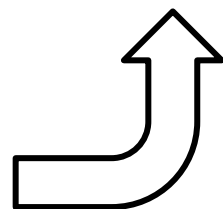
～ワルビリーのかくされたおもい！～

Part 4

ブックンを
あいしてしまった
ワルビリー。
きんだんのあい
がケッセルに
ばれちゃった！



ブックンたちがかんがえたのは どんななぞだ？裏を見よう！



ワルビリーからの3つのなぞはこれだ！！

1. 2016年で生誕130年を迎えた谷崎潤一郎は『東京日日新聞』『大阪毎日新聞』で『蓼食ふ虫』を連載していた(※)が、その挿絵を描いていたのは誰？

※1928年12月4日夕刊から1929年6月18日まで

- 1 小出権重 2 佐伯祐三 3 岩田専太郎

2. 今年(2016年)はビートルズ来日50周年。1966年6月29日に日本に降りた4人は、機内サービスの法被を着ていたが、それはどの航空会社？

- 1 全日本空輸ANA 2 日本航空JAL 3 英国航空

3. 岡本一平「大大阪君似絵の囃」の鼻として描かれているのは次のうちどれ？

- 1 通天閣 2 東京タワー 3 エッフェル塔

3つのなぞの答えを新聞データベースで調べよう!

この3つのなぞを、図書館にある多機能OMLIS (キーボードのついているパソコン) で【新聞記事をさがす】のなかから聞蔵IIビジュアル(朝日新聞)/The Sankei Archives(産経新聞)/毎索(マイサク)(毎日新聞)/ヨミダス歴史館(読売新聞)を使って調べてみよう。使い方は多機能OMLISのよこにおいているマニュアルをみてください。多機能OMLISは、だれでも自由につかえます。

なぞが解けたら、「としょかんポイント」に参加しよう!

図書館のカウンターで「としょかんポイントに参加する」と言って、この紙と図書館カードを見せてね!

1の答え	2の答え	3の答え

ここに答えを書いてね!
チャレンジはひとり1回だけだワン。

図書館のカウンターに持っていきと
ボーナスポイントをプレゼント!
くわしくは「としょかんポイント」
ちらしを見てね。

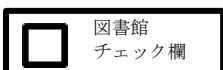


1.のヒント: 新聞データベース「毎索(マイサク)」の「毎日新聞紙面検索」で、実際の紙面を見てみよう!

※「東京日日新聞」は現在の毎日新聞の前身のひとつだよ。

2.のヒント: いろいろな新聞データベースで「ビートルズ」を検索したり、来日した日の新聞紙面を確認してみよう!

3.のヒント: 岡本一平の連載記事があるよ。新聞データベース「聞蔵IIビジュアル」で探してみよう。



さらなるヒントは、「ひみつの書」を見よ…