

図書ボランティア募集



■ 城東図書館を拠点として、区内の高齢者福祉施設等で活動しているグループに参加し、図書の貸出や紙芝居の実演などをしていただくボランティアを募集します。

【活動場所】 城東区「しぎの黄金の里」【活動日】 毎月第3金曜日
「幸成園」【活動日】 毎月第3月曜日 等

■ 活動に際しての交通費等をご用意できませんので、ご了承ください。

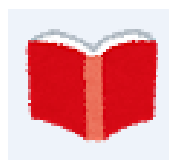
■ 原則として、講座を全て受講できる方に限らせていただきます。受講料は無料です。

	月	日	曜日	時間	内容	講師
1	9月	27日	火	午前 10時～12時	ボランティア活動にたいせつなこと 於）中央図書館 5階大会議室	大阪市ボランティア・市民活動センター職員
2	10月	4日	火	午前 10時～12時	高齢になるってどんなこと？ 中央図書館 5階大会議室	こばやし あけみ 小林 明美 <small>（大阪市西区社会福祉協議会 包括支援担当管理者）</small>
3	10月	17日	月	午後 2時～3時	施設での活動見学 介護老人保健施設「幸成園」	さと かい 里の会 <small>（城東図書館ボランティアグループ）</small>
4	10月	18日	火	午前 10時～12時	発声入門 於）中央図書館 5階大会議室	にしむら サンデー西村 <small>（松竹芸能所属タレント・俳優・音楽家）</small>
5	10月	21日	金	午後 2時～3時	施設での活動見学 特別養護老人ホーム「しぎの黄金の里」	さと かい 里の会 <small>（城東図書館ボランティアグループ）</small>
6	10月	25日	火	午前 10時～12時	高齢者施設での紙芝居 於）中央図書館 5階大会議室	ピーマンみもと <small>（紙芝居製作実演者・介護支援専門員）</small>
7	10月	26日	水	午前 10時～12時	交流会および今後の活動について 城東図書館多目的室	さと かい 里の会 <small>（城東図書館ボランティアグループ）</small>

会場

回によって会場が変わりますのでご注意ください。

- ・1、2、4、6回は 大阪市立中央図書館 5階大会議室
（地下鉄千日前線/長堀鶴見緑地線 西長堀駅下車7号出口すぐ）
- ・3回は 「幸成園」（城東区今福西3-1-16）
- ・5回は 「しぎの黄金の里」（城東区鳴野東2-26-12）
- ・7回は 大阪市立城東図書館 多目的室



申込み/
お問い合わせ

城東図書館



6933 - 0350

申込締切

平成 28年 9月 13日（火）

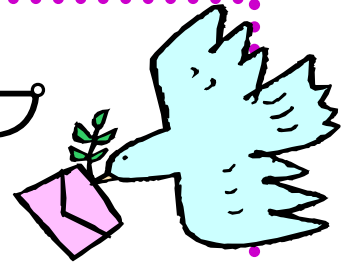
定員

10名程度

一時保育

※会場が中央図書館の時（1,2,4,6回）は一時保育があります。（先着6名）
ご希望の方は、中央図書館利用サービス担当（電話06-6539-3326）へ
9月13日（火）までに電話でお申込みください。（対象年齢：1歳半～就学前）

図書ボランティアグループ 「里の会」の活動紹介



「しぎの黄金の里」 特別養護老人ホーム（城東区鳴野東2-26-12 電話06-6963-5551）

毎月第3金曜日の午後、入所されている方々に、
絵本の読み聞かせや紙芝居、歌体操など、楽しいプログラムを行っています。
図書館から配本した図書の、施設内での貸出も行っています。

「幸 成 園」 介護老人保健施設（城東区今福西3-1-16 電話06-6939-1881）

毎月第3月曜日の午後、入所されている方々に、
絵本の読み聞かせや紙芝居、歌体操など、楽しいプログラムを行っています。

定 例 会

毎月1回、水曜日の午前中に、城東図書館で行っています。
（基本的には第4水曜ですが、月によって前後の週になることがあります）

そ の 他

城東図書館のもよおしに協力して、年数回こども向けのお楽しみ会を行っています。

< 会 場 案 内 >

第1,2,4,6回＝大阪市立中央図書館

大阪市西区北堀江4-3-2

（地下鉄千日前線/長堀鶴見緑地線「西長堀」駅下車7号出口すぐ）

中央図書館 5階大会議室

（第3,5回の会場については、別途お知らせします）



第7回＝大阪市立城東図書館

大阪市城東区中央3-5-45

電話06-6933-0350

地下鉄長堀鶴見緑地線/今里筋線

「蒲生四丁目」駅下車7号出口から北西方向に300m

京阪「野江」駅下車、南東方向に500m

